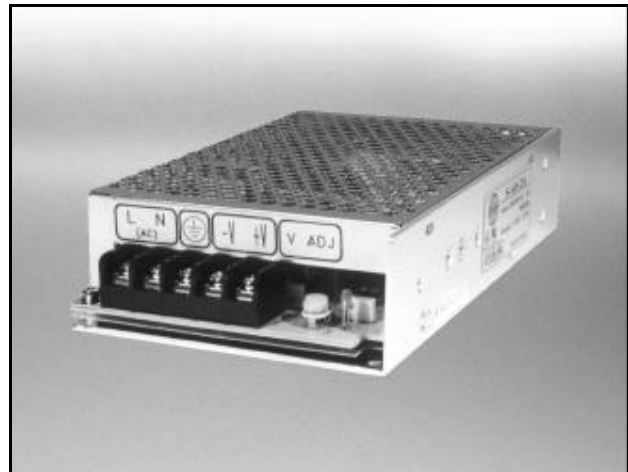


Fuentes de alimentación conmutadas

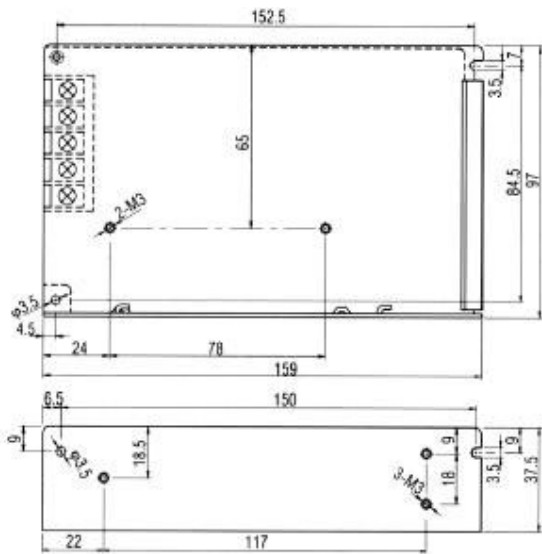


S60

- Fuente conmutada de 1 salida y 60 W
- Bajo costo, alta fiabilidad
- Alta eficiencia con baja temperatura de trabajo
- Bajo nivel de rizado y ruido (construidas con filtros EMI).
- Tamaño compacto y ligeras de peso.
- 100% comprobadas a plena carga.
- Protección contra cortocircuitos, sobrecargas y sobre tensiones.
- Tensión de entrada alterna universal.
- Tensiones de salida: 5, 12, 15 ó 24 Vdc.
- Certificados : UL/TUV/CE/CB.



Dimensiones - 901



Especificaciones Técnicas

Tensión de entrada	85 a 264 Vac; 120-370 Vdc
Frecuencia de entrada	47 a 63 Hz.
Corriente de entrada máxima	50A/230V, 25A/115V
Rango de ajuste de tensión de salida	+/- 10% (ajustables)
Protección contra sobre corrientes	Del 105 al 150%
Protección contra sobretensiones	Del 115 al 135%
Tiempo de subida	50ms.
Tiempo de retardo a la desconexión	80ms.(230 Vac) 10ms.(115Vac)
Tiempo de conexión	300ms.(230 vac) 800ms.(115Vac)
Rigidez dieléctrica (durante 1 min)	3KV entre entradas y salidas 1.5KV entre entradas y terminales
Estándar de seguridad	UL1950, UL1012, TUV EN60950
Estándar EMC	EN55022, IEC801-2,3,4, IEC555-2
Temperatura de funcionamiento	0-50°C al 100% -10°C al 80% 60°C al 60%
Peso	0.55 Kg.

Tipos disponibles

Referencia	Tensión Salida (Vdc)	Intensidad Salida (A dc)	Potencia Salida (W)	Ruido (mV)	Eficiencia	Dimensiones (mm)	Tolerancia
S-60-5	5	12	60	120	73%	159x97x38	± 2%
S-60-12	12	5	60	120	76%	159x97x38	± 1%
S-60-15	15	4	60	150	77%	159x97x38	± 1%
S-60-24	24	2.5	60	150	79%	159x97x38	± 1%